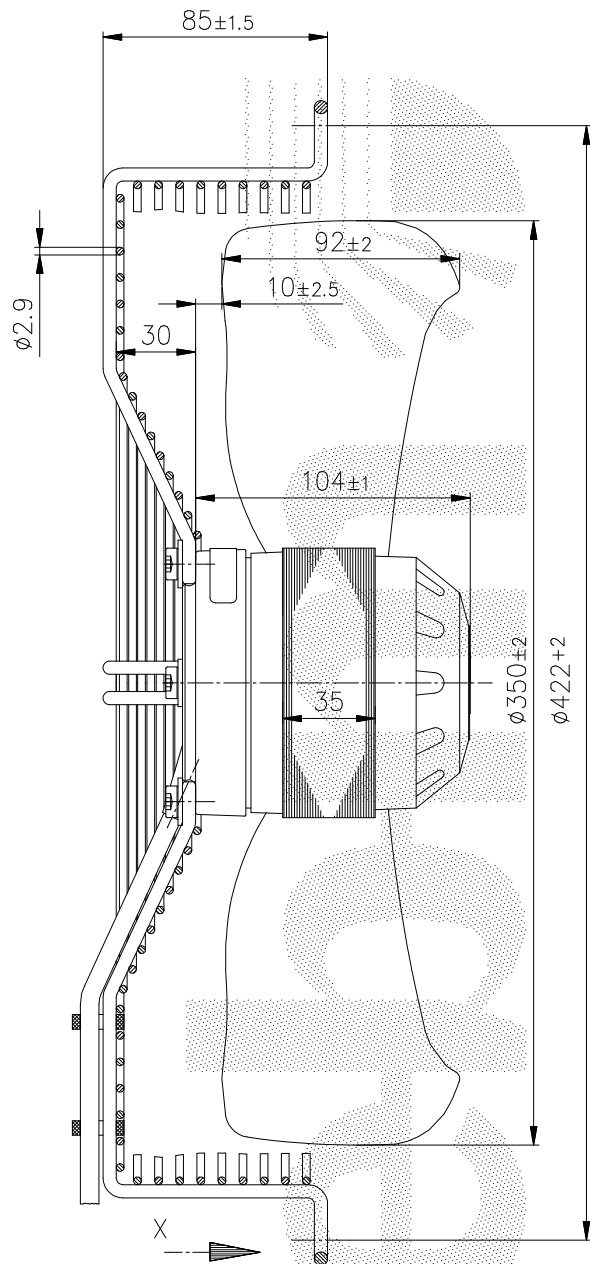
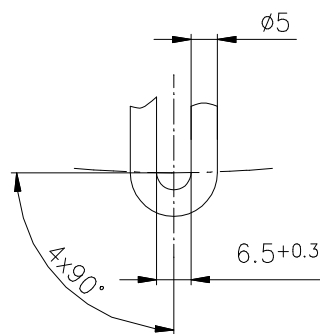


Any unauthorized use of this drawing, any copying or passing on to third parties requires the explicit approval of ebm Werke. Any violations of this will be prosecuted in Civil and Penal Court.



Förderrichtung "V"

X 2:1



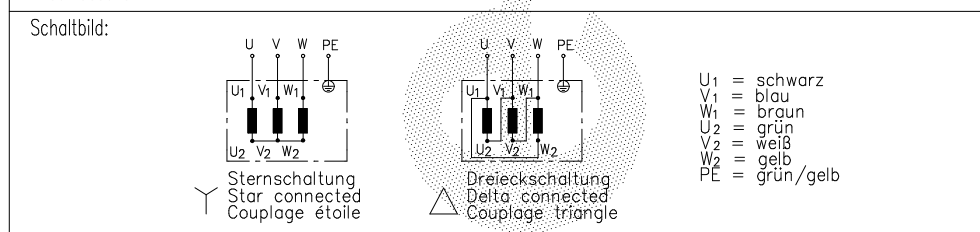
LIEFERVORSCHRIFT

Nr. 10464

Gerät: Schutzgitteraxialventilator	Typ: S4D350-AP08-30
Motorart: M4D074-DF...-	Kunde:
Motorart: Drehstrom	Kunde-Typ:

TYP	Spannung V	Frequenz Hz	Leistungs Aufnahme W	Leistungs Abgabe W	Strom- Aufnahme A	Luftfördermenge m <sup>3</sup> /h	Statischer Druck Pa	Drehzahl min <sup>-1</sup>	Anlaufmoment Ncm	Nenn-Drehmoment Ncm	Geräuschpegel dBA	Kondensator µF	VDB
S4D350-AP08-30	230	50	115		0,57	3140	0	1420			64		
	230	60	160		0,59	3630	0	1640			67		
	400	50	115		0,33	3140	0	1420			64		
	400	60	160		0,34	3630	0	1640			67		

BR-Nummer: 1819	Widerstände: 78/85/94 Ω
Isolationsklasse: B	Betriebsart:
Zul. Umgebungstemperatur: 55/40 °C	Δt=75/80 K bei 0-180 Pa
Wicklungsschutz:	
Leistungsschild: Klebeschild	Typ: S4D350-AP08-30
230/400 V 50/60 Hz 115/160 W 0,33/0,34 A-1420/1640 min <sup>-1</sup>	µF VDB
Hochspannungsprüfung entsprechend EN 60335-1 mit 1800 V	durchgeführt
Elektr. Anschluss: Anschlussleitung PVC 7G 0,5 mm <sup>2</sup>	
Kabellänge 600mm ab Statorbuchse, 85mm abgemantelt, Aderendkrallen angeschlagen	
Werkstoffe/Oberflächenbehandlung: Rotor KTL lackiert mit Kondenswasserbohrung	
Stator Feuchtschutz	
Schutzgitter kunststoffbeschichtet schwarz	
Lagerung: Kugellager	
Drehrichtung: links	auf den Rotor gesehen
Förderrichtung: "V"	über den Rotor ansaugend
Auswuchtung: Ventilator in zwei Ebenen dynamisch gewuchtet	Schutzart: IP44 nach EN 60034-5
Einbaulage:	Gewicht pro Gerät: ca. kg



CAD: 0052313  
DISTRIBUTION: V-PG2